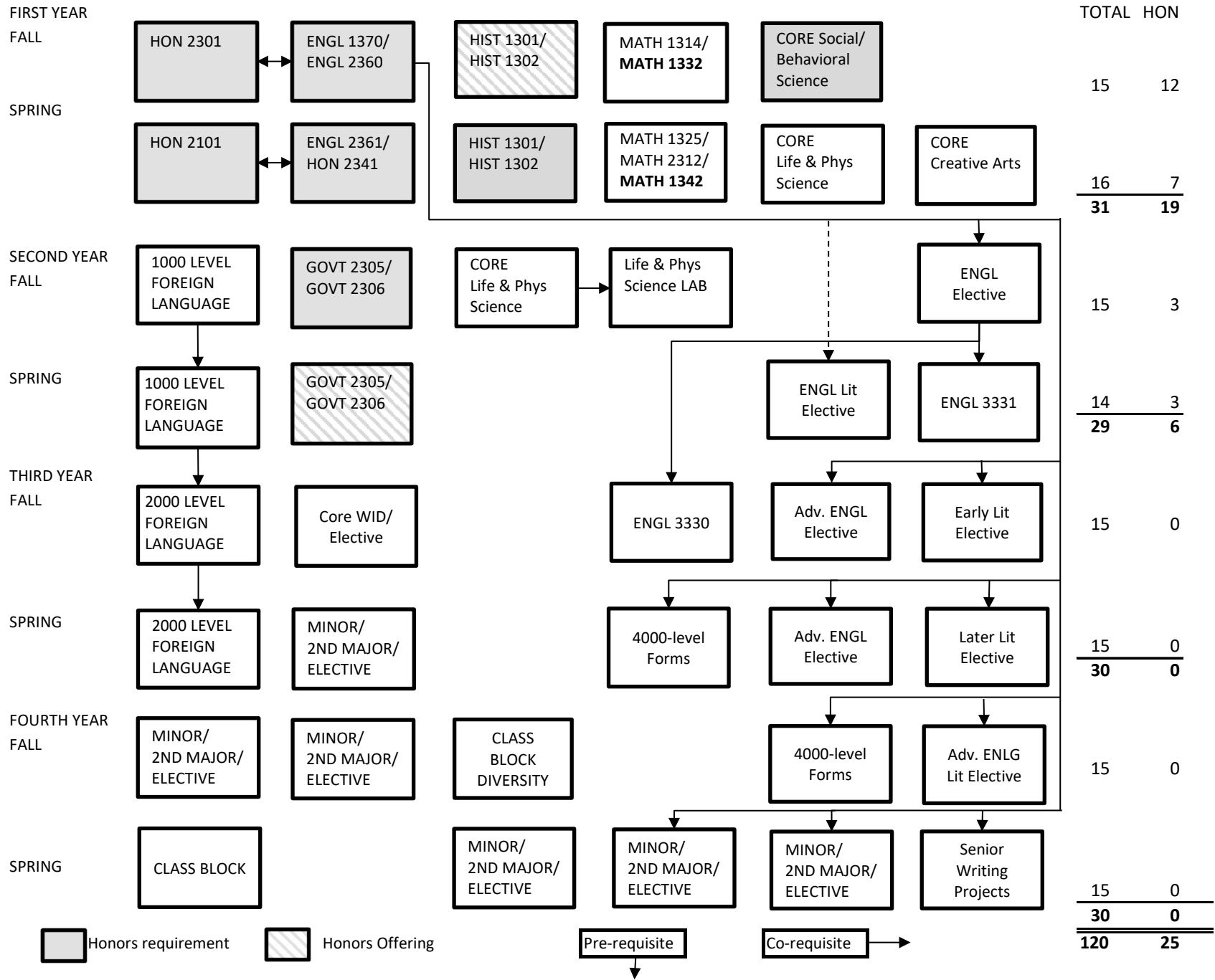


**BACHELOR OF ARTS IN ENGLISH, ENGLISH CREATIVE WRITING
UNIVERSITY HONORS**



Class	Prerequisite	Corequisite
Early Literature		
ENGL 3302	ENGL 1370 or ENGL 1302	
ENGL 3304	ENGL 1370 or ENGL 1302	
ENGL 3305	ENGL 1370 or ENGL 1302	
ENGL 3306	ENGL 1370 or ENGL 1302	
ENGL 3309	ENGL 1370 or ENGL 1302	
ENGL 3312	ENGL 1370 or ENGL 1302	
ENGL 3313	ENGL 1370 or ENGL 1302	
ENGL 3315	ENGL 1370 or ENGL 1302	
ENGL 3316	ENGL 1370 or ENGL 1302	
ENGL 3317	ENGL 1370 or ENGL 1302	
ENGL 3327	ENGL 1370 or ENGL 1302	
ENGL 3348	ENGL 1370 or ENGL 1302	
ENGL 3349	ENGL 1370 or ENGL 1302	
ENGL 3350	ENGL 1370 or ENGL 1302	
ENGL 3352	ENGL 1370 or ENGL 1302	
ENGL 4376	ENGL 1370 or ENGL 1302	
Later Literature		
ENGL 3318	ENGL 1370 or ENGL 1302	
ENGL 3321	ENGL 1370 or ENGL 1302	
ENGL 3328	ENGL 1370 or ENGL 1302	
ENGL 3351	ENGL 1370 or ENGL 1302	
ENGL 3353	ENGL 1370 or ENGL 1302	
ENGL 3354	ENGL 1370 or ENGL 1302	
ENGL 3356	ENGL 1370 or ENGL 1302, AAS 2320	
ENGL 3360	ENGL 1370 or ENGL 1302	
ENGL 3361	ENGL 1370 or ENGL 1302	
ENGL 3363	ENGL 1370 or ENGL 1302	
ENGL 3364	ENGL 1370 or ENGL 1302	
ENGL 3366	ENGL 1370 or ENGL 1302	
ENGL 3368	ENGL 1370 or ENGL 1302	
ENGL 3370	ENGL 1370 or ENGL 1302	
ENGL 3371	ENGL 1370 or ENGL 1302	

*Students can also take any literature courses from 19th century or before to fulfill the Early Literature category and any literature courses post-19th century to fulfill the Later Literature category.

Class	Prerequisite	Corequisite
ENGL 3330	3hrs of 2000 or 3000-level ENGL	
ENGL 3331	3hrs of 2000 or 3000-level ENGL	
Forms (6 hours)		
ENGL 4383	ENGL 3331, ENGL 3330 or ENGL 3332	
ENGL 4385	ENGL 3331, ENGL 3330 or ENGL 3332	
ENGL 4357	ENGL 3331, ENGL 3330 or ENGL 3332	
Senior Experience		
ENGL 4387	ENGL 3330	
ENGL 4384	ENGL 3331	
ENGL 4358	ENGL 3330 or ENGL 3331	